


Внимание! Надежность и долговечность изделия обеспечивается не только качеством самого изделия, но и соблюдением режимов и условий эксплуатации, поэтому выполнение требований данного документа является обязательным.

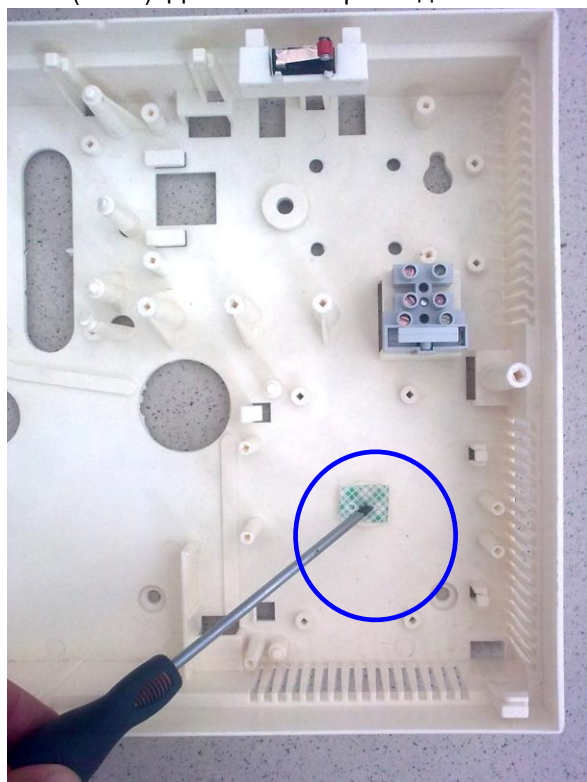
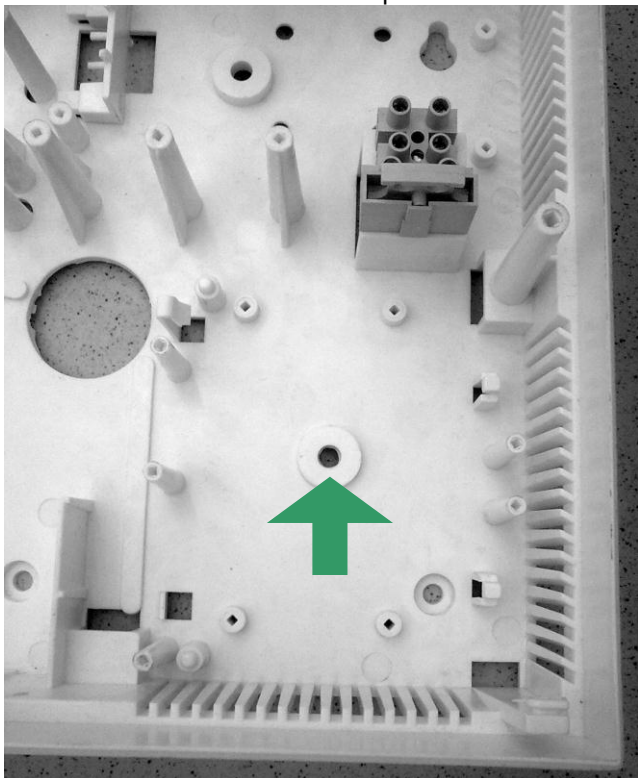
Прибор приемно-контрольный охранно-пожарный беспроводного канала связи GSM «Лунь-11».

Инструкция по установке и подключению радиомодуля MCR-300 Visonic.

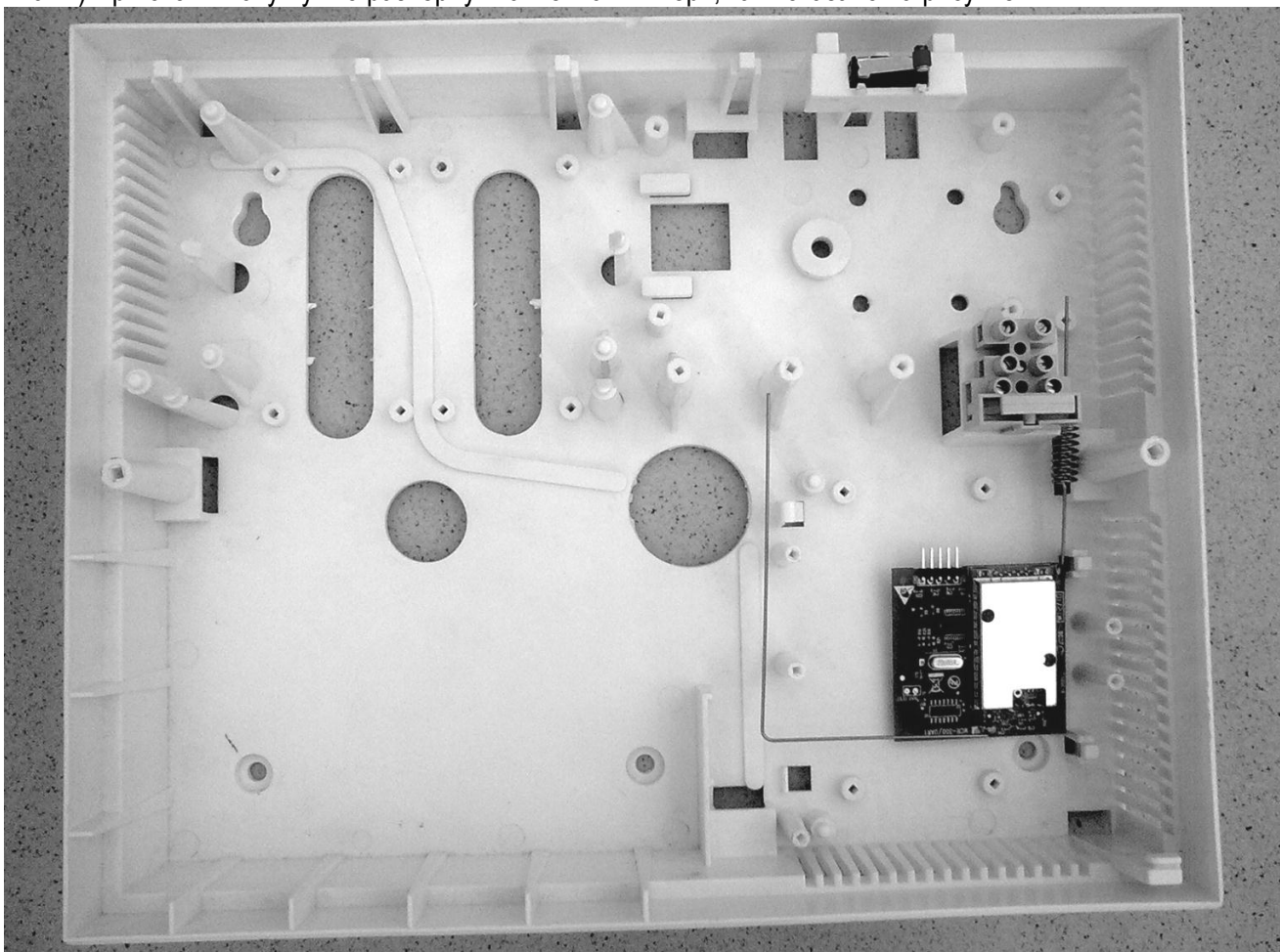
 ООО «Охрана и безопасность»	Украина Харьков 2012	Таблица совместимости продукции		
		ППК GSM	«Лунь-11»	Версия
		Извещатели	Visonic	Радио, 433MHz
		Пульт централизованного наблюдения	«Орлан»	Версия

1. Установка Платы MCR-300 Visonic установлена в корпус с Лунь11

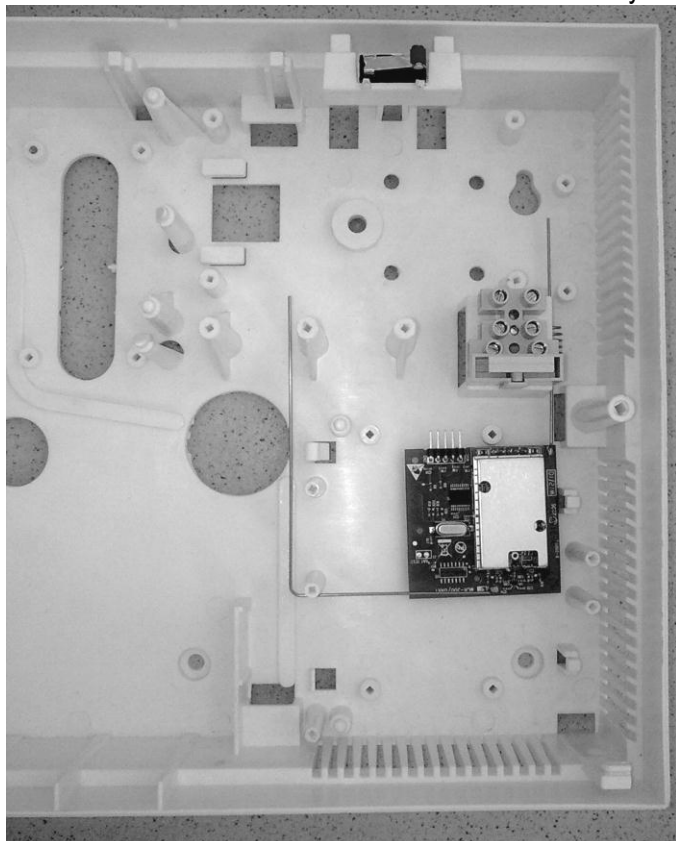
Установить на возвышение отрезок монтажного скотча 3М # 4032(19мм). Достаточно отрезка длиной 20мм.



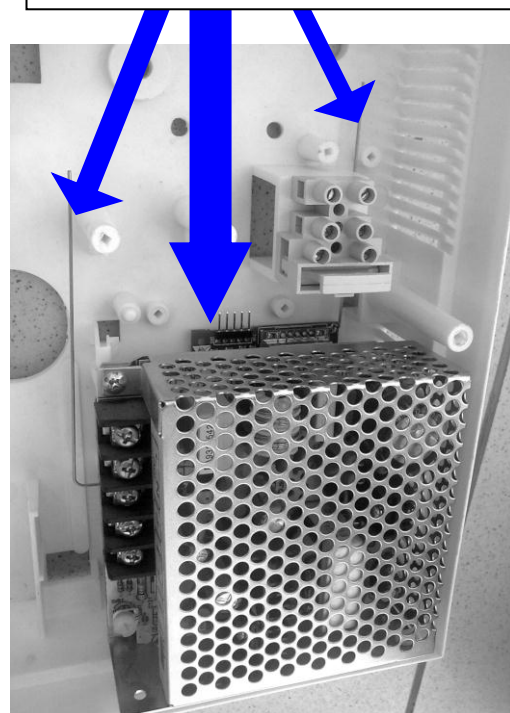
Снять протектор и приклеить плату **MCR-300 Visonic** на скотч (приблизительно посередине площади платы). При этом плату нужно развернуть антеннами вверх, как показано на рисунке.



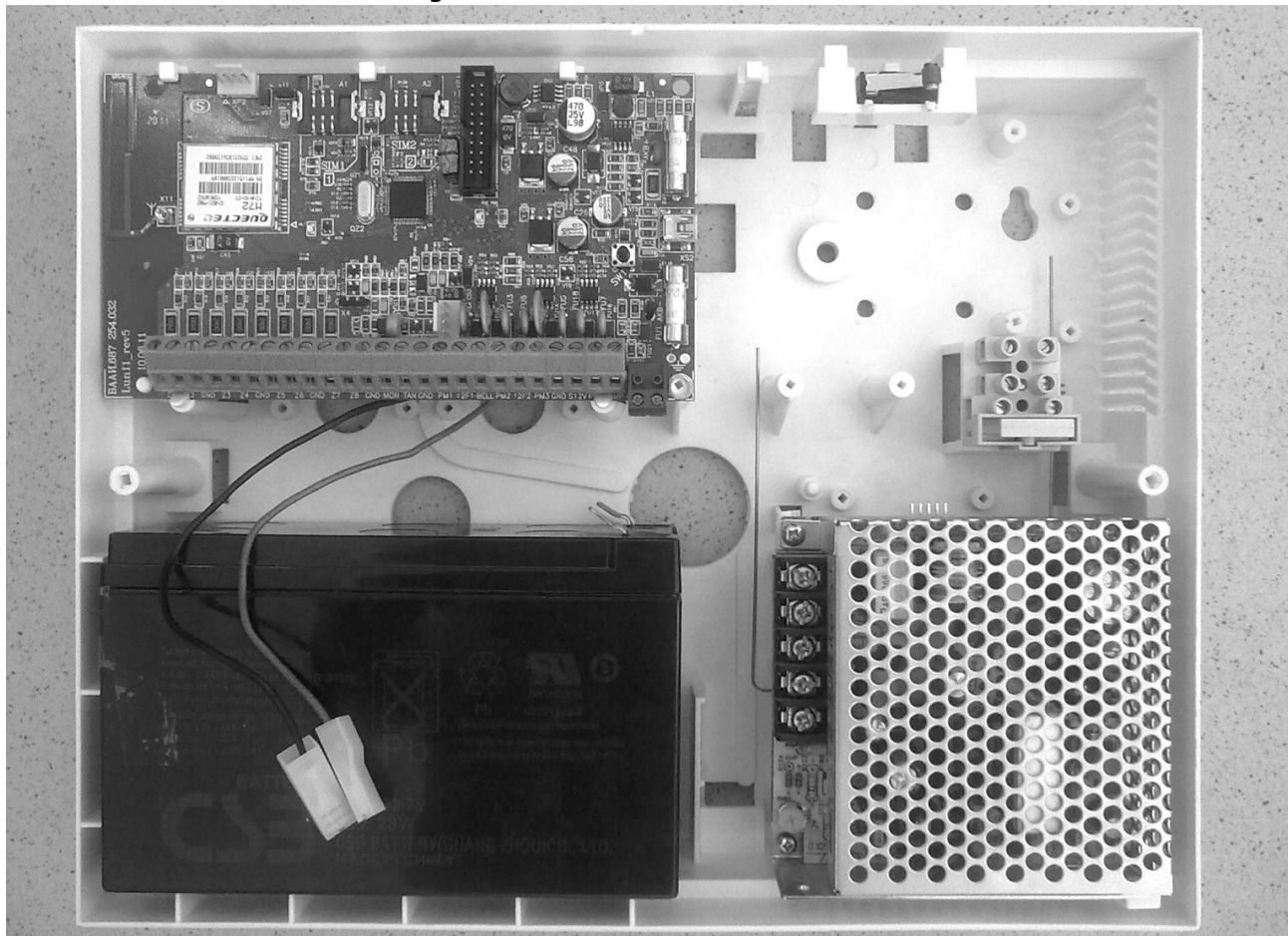
Установить Блок питания на свои штатные места установки.



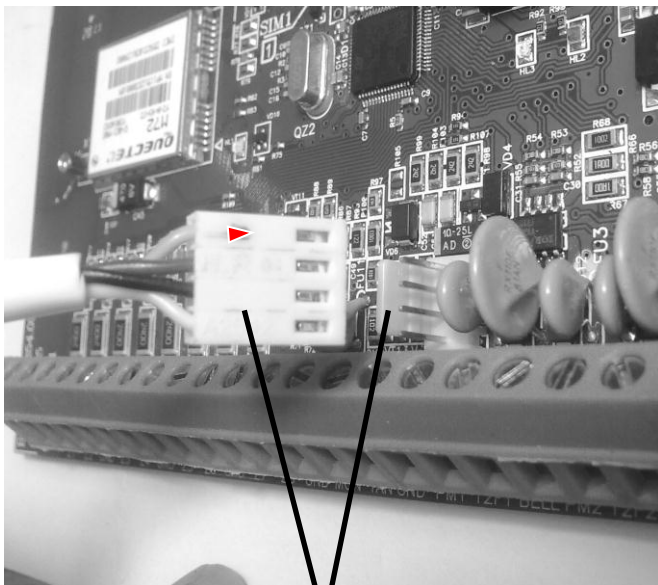
Плата MCR-300 Visonic



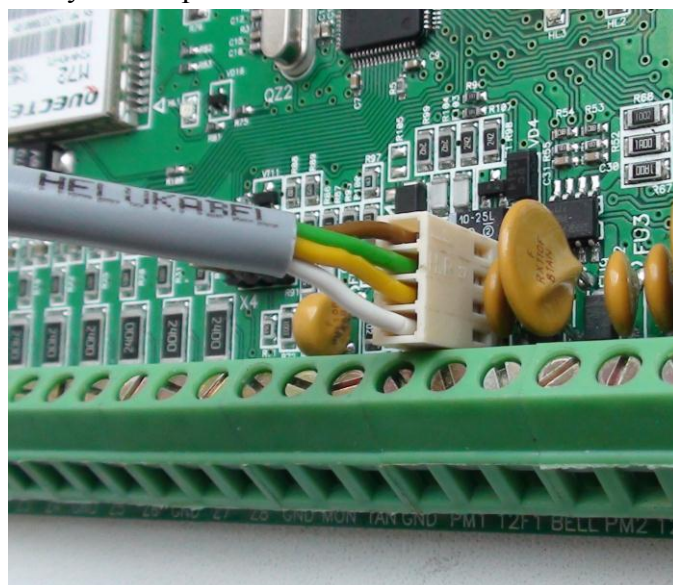
Плата MCR-300 Visonic установлена под Блок питания



Соединение **платы MCR-300 Visonic** с платой Лунь-11 производится специальным кабелем

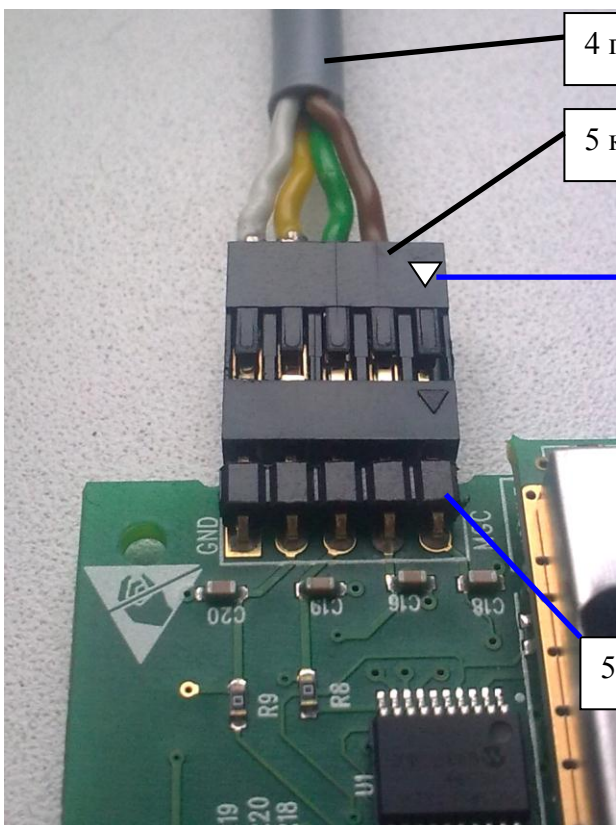


4 контакта



Кабель подключить к разъему X3 на плате Лунь-11

Второй конец кабеля подключить к системному разъему на плате **MCR-300 Visonic**



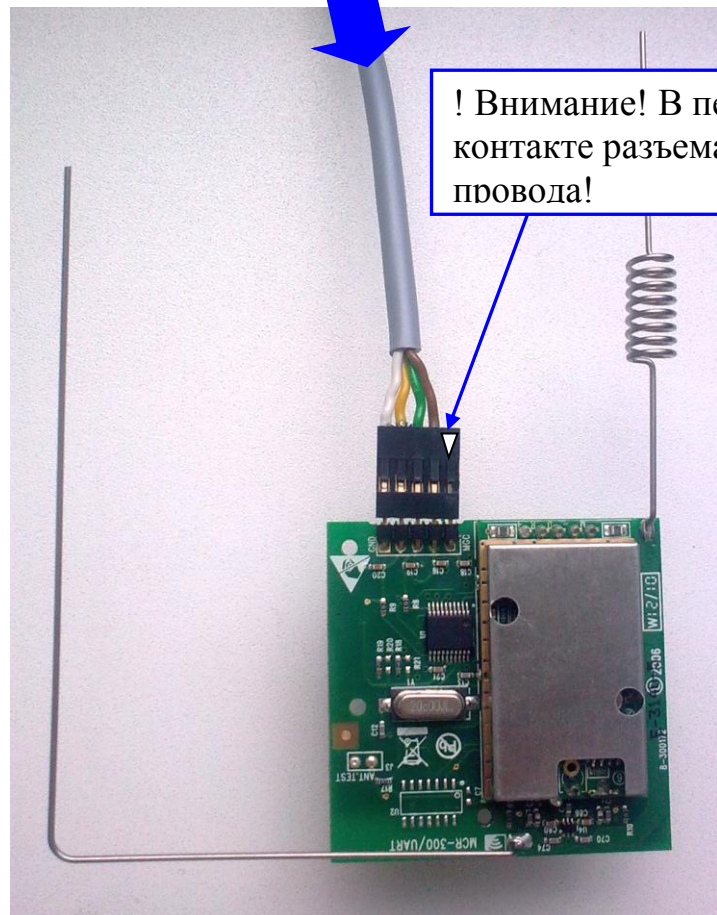
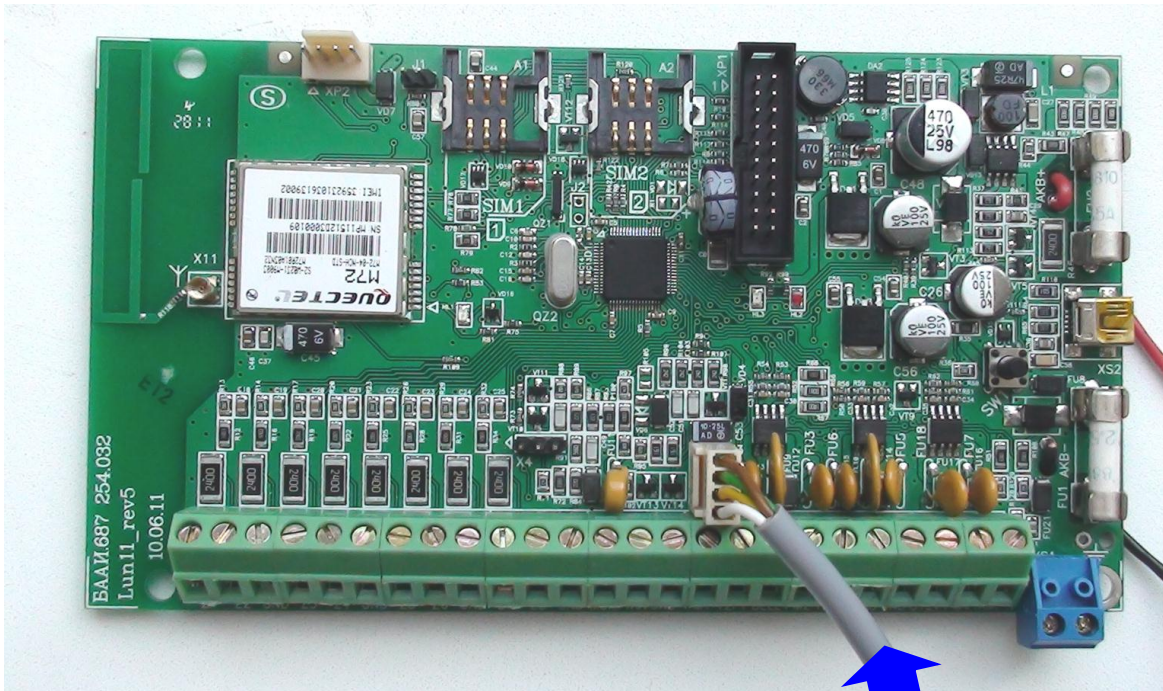
4 провода в кабеле

5 контактов в Разъеме

Внимание! Первый вывод имеет дополнительную маркировку белой краской, его подключить к контакту MGC на плате радиомодуля.

5 контактов на плате Visonic

! Внимание! В первом контакте разъема нет провода!



Плата MCR-300 Visonic подключена к плате Лунь-11